

## PROYECTO DE EJECUCIÓN DEL NUEVO HOSPITAL GENERAL DE TARRAGONA, (TARRAGONA)

La parcela sobre la que se proyecta el nuevo Hospital se encuentra situada al noroeste del casco urbano de Tarragona, en un área de reciente desarrollo urbano.

El proyecto plantea un edificio muy horizontal, con forma rectangular, de unos 95m. de largo por 70m. de ancho, y de unos 15 metros de altura. Las dos primeras plantas actúan como un gran zócalo, en el que se desarrolla la totalidad de la asistencia sanitaria ambulatoria, y sobre él se proyectan las 2 plantas de hospitalización.

Es un hospital fácil de entender, con accesos independientes y bien diferenciados, marcadamente horizontal, con mucha luz natural, con circulaciones claras y en el que los distintos servicios son claramente localizables. Se ha escogido un modelo funcional con un esquema con "doble circulación" que dote de flexibilidad a los espacios.

En planta sótano se proyectan aquellas áreas de apoyo y Servicios de un Hospital que no son asistenciales y por lo tanto son de uso interno o de aparcamiento. Además, y debido a la topografía del terreno, puede tener, en parte, ventilación e iluminación natural.

En planta baja es donde se producen, sin rampas, todos los accesos de los pacientes ambulantes y visitas al Hospital. Se proyecta una "calle", a modo de ágora griega, de doble altura, planta baja y primera, de uso público y de pacientes ambulantes. En esta planta se proyectan, en tres cuerpos de edificio y conectados con los dos ejes de circulación externos e internos, varios servicios que necesitan esa doble conexión. Nos referimos al Servicio de Urgencias, Unidad de Cuidados Intensivos, Diagnóstico por Imagen, Cafetería, Extracciones, Rehabilitación y una pequeña parte de las Consultas Externas, principalmente pediatría.

En los 2 primeros bloques transversales de planta primera, y apoyados en la circulación ambulante e interna, se proyectan dos grandes áreas de consultas externas. Compartiendo un solo volumen, pero totalmente independientes se sitúan el Bloque Quirúrgico, el Bloque Obstétrico, el área de Endoscopias y la Esterilización.

En las plantas superiores segunda y tercera y apoyándose de nuevo, en las dos circulaciones, interna y externa, se proyectan las Unidades de Hospitalización, 2 en cada planta.

Camas hospitalización:	144
Unidad Cuidados Intensivos Adultos:	8 boxes
Nº Quirófanos:	8
URPA:	18 puestos
CCEE:	77 consultas
Aparcamiento en sótano / en superficie:	170 / 45 plazas

Además, se proyectan otras áreas tales como Urgencias, Diagnóstico por Imagen, Extracciones, Esterilización, Endoscopias, Obstetricia, Rehabilitación, Almacén general, Vestuarios, Centrales de Instalaciones, Cocina, etc.

### Técnicos intervinientes:

Arquitectos:	Julián Arranz Ayuso Carlos M <sup>a</sup> Sobrini Sagaseta de Ilúrdoz Miguel Raboso Llata Néstor González Rodríguez
Arquitecto Técnico:	Daniel Ortego Martín

### Datos generales:

Propiedad:	THOR SPAIN, private equities
Fecha de Proyecto de Ejecución:	Marzo de 2023
Superficie construida:	29.719,72 m <sup>2</sup>
Avance de presupuesto ejecución material:	39.792.883,25 € s.iva

# NUEVO HOSPITAL GENERAL DE TARRAGONA



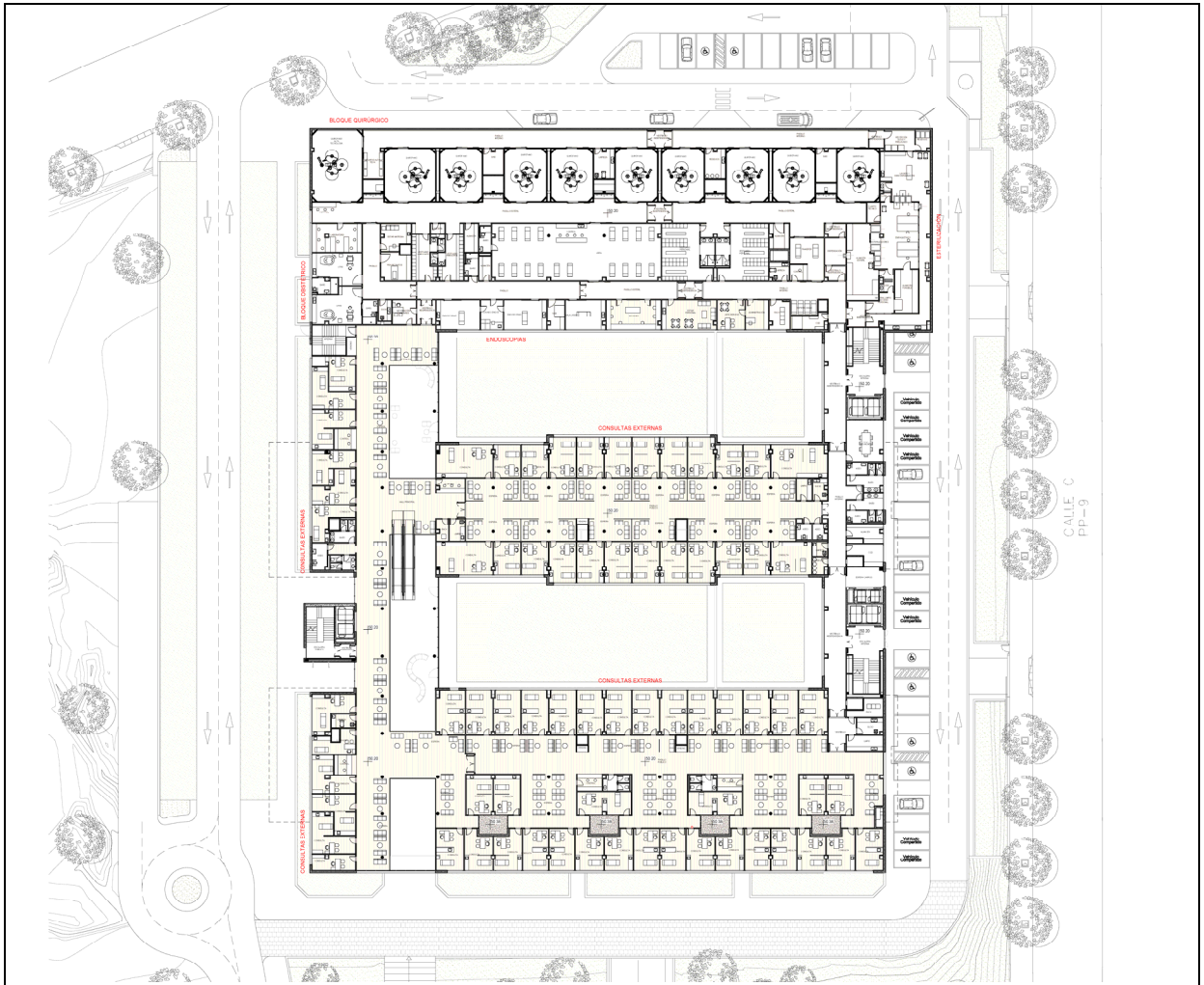
ACCESO PRINCIPAL



VESTÍBULO PÚBLICO / ATRIO



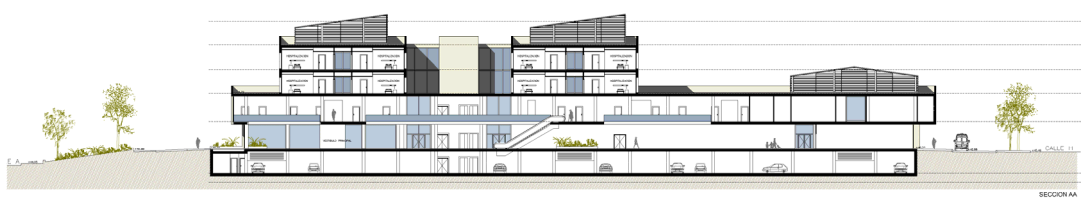
ACCESO URGENCIAS



PLANTA PRIMERA



VISTA AÉREA



SECCIÓN LONGITUDINAL