

HOSPITAL DE LA BEATA MARIA ANA DE JESUS (MADRID)  
209 CAMAS

**HOSPITAL "BEATA M<sup>a</sup> ANA DE JESUS (MADRID)**

Hospital religioso del siglo XIX situado en el centro de Madrid. Edificio Representativo y Catalogado con grandes jardines y atrios interiores.

Su Uso es médico-quirúrgico, principalmente traumatológico y de rehabilitación.

Se proyecta una reforma integral del mismo, así como una importante ampliación, en la que se potencia la asistencia sanitaria a la Unidad de Daño cerebral.

La distribución del conjunto se apoya en el respeto al edificio existente desarrollando la propuesta perpendicularmente a su fachada trasera y apoyándose en la calle interior existente.

Se proyecta un gran espacio ajardinado central como acceso principal al conjunto hospitalario. Se realiza una reforma integral en el edificio histórico, se proyecta un nuevo edificio de Hospitalización, y un nuevo aparcamiento subterráneo para dar servicio al nuevo complejo.

Debido a que es un edificio arquitectónicamente protegido ha sido necesario adaptar las nuevas necesidades a las fachadas y elementos existentes.

Las obras se han proyectado en 3 fases ya que es necesario que se siga manteniendo, durante las mismas, la asistencia sanitaria.

**Técnicos intervinientes:**

Arquitectos: Julián Arranz Ayuso.  
Carlos M<sup>a</sup> Sobrini Sagaseta de Ilúrdoz.  
Eduardo de La Torre.  
Ricardo Urech.

Arq. Técnicos: Fernando Díaz- Regañón Valverde.  
Daniel Ortego Martín.  
Juan Pablo Pérez.

**Datos generales:**

Propiedad:	HERMANAS HOSPITALARIAS DEL SAGRADO CORAZON DE JESUS
Fecha de Proyecto:	Junio 2.002
Fecha Inicio de las Obras:	Marzo 2.003
Fecha de Fin obra:	Junio 2010
Superficie construida:	32.860,84 m <sup>2</sup>
Reforma integral:	12.887,84 m <sup>2</sup>
Nueva Planta:	19.973,00 m <sup>2</sup>
Nº de camas:	209
Ratio de cama:	140 m <sup>2</sup> /cama
Unidad Cuidados Intensivos:	2 camas
Diagnóstico por imagen:	4 Ecógrafos 2 Generales 4 Telemandos 1 TAC 1 Ortopantógrafo 1 Mamógrafo
Nº Quirófanos:	5 Quirófanos
Laboratorios:	Urgencias General
Consultas Externas:	19 Especialidades médicas
Presupuesto Final de Obra:	30.922.827,54 Eur.

HOSPITAL DE LA BEATA MARIA ANA DE JESUS (MADRID)  
209 CAMAS



SECCION POR EL NUEVO APARCAMIENTO SUBTERRANEO



SECCION GENERAL DE EDIFICIO HISTORICO



ALZADO DEL EDIFICIO HISTORICO Y ACCESO PRINCIPAL AJARDINADO

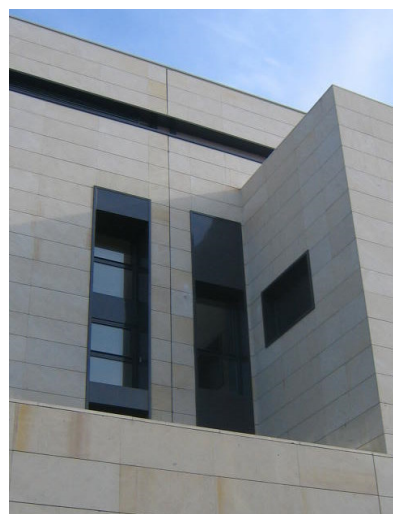


VISTA AEREA GENERAL DEL EDIFICIO HISTORICO EN LA QUE SE APRECIAN LOS JARDINES BAJO LOS CUALES SE PROYECTA EL NUEVO APARCAMIENTO.

EN TODO EL EDIFICIO HISTORICO SE REALIZA UNA REFORMA INTEGRAL.

TODA LA AMPLIACION SE REALIZA OCUPANDO UN SOLAR SITUADO JUNTO A LA FACHADA POSTERIOR DEL EDIFICIO Y SIN AFECTAR A ÉSTE DEBIDO A SU ESPECIAL PROTECCIÓN ARQUITECTÓNICA.

HOSPITAL DE LA BEATA MARIA ANA DE JESUS (MADRID)  
209 CAMAS



DETALLE DEL ENCUENTRO DE LA PASARELA DE COMUNICACIÓN CON EL NUEVO EDIFICIO DE HOSPITALIZACIÓN

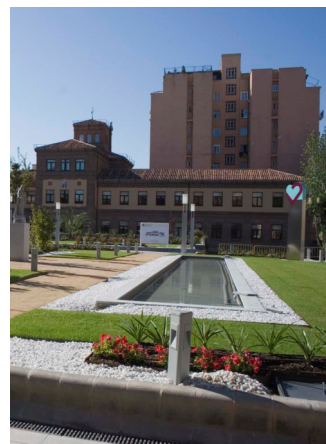


DETALLE DEL ACCESO AL NUEVO EDIFICIO DE HOSPITALIZACIÓN Y ACCESO EXTERIOR AL APARCAMIENTO

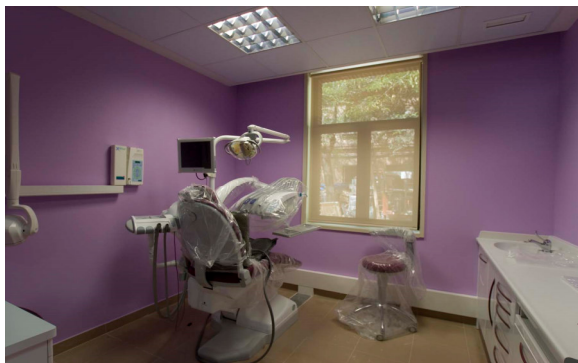


VISTA AEREA DEL CONJUNTO FORMADO POR EL HOSPITAL

HOSPITAL DE LA BEATA MARIA ANA DE JESUS (MADRID)  
209 CAMAS



ACESO PRINCIPAL AJARDINADO  
AL CONJUNTO HOSPITALARIO



DETALLE DE UNA CONSULTA, PASILLOS DE COMUNICACIÓN Y ACCESOS



DETALLE DE LOS QUIRÓFANOS Y LA SALA DE REANIMACION DEL NUEVO HOSPITAL